



CIVIC

COMPETENT INHABITANTS TO VALORISE INCLUSIVE COMMUNITIES

Code 2020-I-IT02-K204-079043

ΕΤΑΙΡΟΙ:

Το πρόγραμμα Erasmus+ CIVIC θα υλοποιηθεί μέσω της συνεργασίας πέντε εταιρών από αντίστοιχες χώρες της ΕΕ. Όλοι οι οργανισμοί έχουν εμπειρία στην στέγαση ευπαθών ομάδων η οποία λαμβάνει υπόψη ενεργές διαδικασίες ένταξης και προστασία των δικαιωμάτων τους, τόσο σε εθνικό όσο και σε διεθνές επίπεδο.



Η GEMS NI είναι εταιρεία περιορισμένης ευθύνης και εγγεγραμμένη φιλανθρωπική / κοινωνική επιχείρηση. Από την ίδρυση της το 2002, παρέχει βέλτιστες πρακτικές στις υπηρεσίες απασχολησιμότητας / απασχόλησης που υποστηρίζουν μακροχρόνια άνεργους / οικονομικά ανενεργούς ανθρώπους και ιδίως περιθωριοποιημένες και μειονεκτούσες ομάδες, συμπεριλαμβανομένων των μοναχικών γονέων, των μεταναστών, των νέων που είναι εκτός της αγοράς εργασίας των ηλικιωμένων, των ατόμων με αναπηρία, των αστέγων, των ατόμων που είναι ευάλωτα στην ψυχική ασθένεια και των ατόμων με εθισμό. Η GEMS έχει δεσμευτεί να φέρει "ανθρώπους σε θέσεις εργασίας και θέσεις εργασίας σε ανθρώπους".



Klinika za psihijatriju Vrapče
University Psychiatric Hospital Vrapče

Το Πανεπιστημιακό Νοσοκομείο UPH Vrapče παρέχει υπηρεσίες ψυχικής υγείας σε 7000 ασθενείς ετησίως και θεραπείες για λήπτες υπηρεσιών ψυχικής υγείας στο Ζάγκρεμπ και τα περίχωρα (0,8M). Με περίπου 700 υπαλλήλους (μεταξύ των οποίων 60 ψυχίατροι, 8 ψυχολόγοι, 8 κοινωνικοί λειτουργοί, 2 κοινωνικοί παιδαγωγοί και 260 νοσοκόμες), το UPH Vrapče αποτελεί αναπόσπαστο μέρος του κροατικού συστήματος υγειονομικής περίθαλψης. η φροντίδα είναι δωρεάν για τους χρήστες και καλύπτεται από κρατική ασφαλιστική εταιρεία. Ο ιδιοκτήτης του UPH Vrapče είναι ο Δήμος του Ζάγκρεμπ, ο οποίος χρηματοδοτεί διάφορα προγράμματα, εάν χρειάζεται, και υποστηρίζει τις βελτιώσεις υποδομής του νοσοκομείου.

Desincoop

Ο DESINCOOP είναι ένας συνεταιρισμός παροχής υπηρεσιών, που ιδρύθηκε το 2005. Αποστολή του είναι να παρέχει υπηρεσίες μέσω οικονομικής, κοινωνικής, εκπαιδευτικής και πολιτιστικής φύσης και καινοτόμες

λύσεις για άτομα που κινδυνεύουν από κοινωνικό αποκλεισμό λόγω της εθνικής τους καταγωγής, της ηλικίας, του φύλου / ή της αναπηρίας τους.

Οι κύριες δραστηριότητες είναι μελέτες, συμβουλευτικές υπηρεσίες, εκπαίδευση, έργα, δημιουργία και λειτουργία υπηρεσιών εγγύτητας και κοινωνικές και πολιτιστικές παρεμβάσεις στην κοινότητα. Οι παραπάνω δραστηριότητες βασίζονται στους δύο πυλώνες του Desincoop: υπεράσπιση των ανθρωπίνων δικαιωμάτων και αειφόρος ανάπτυξη.



Το Ελληνικό Δίκτυο Φροντιστών ΕΠΙΟΝΗ είναι ένας εθνικός μη κερδοσκοπικός οργανισμός που ιδρύθηκε το 2016 από ομάδα πολιτών που είναι φροντιστές ή πρώην φροντιστές. Στόχος της ΕΠΙΟΝΗ είναι να υποστηρίξει άτομα που εργάζονται ως

άτυποι, μη αμειβόμενοι φροντιστές μέλη των οικογενειών τους ή φίλων που ζουν με σωματική ή ψυχική ασθένεια, αναπηρία ή εθισμό.

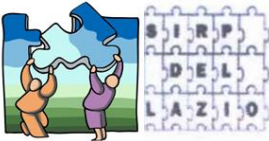
Οι δραστηριότητες της ΕΠΙΟΝΗ περιλαμβάνουν τη διοργάνωση ενημερωτικών εκδηλώσεων, την παροχή πληροφοριών σχετικά με θέματα υγείας, την ανταλλαγή καλών πρακτικών προς όφελος των φροντιστών και την παροχή πρακτικών συμβουλών και συναισθηματικής υποστήριξης στους φροντιστές.

Για να υλοποιήσει το όραμά της για τους φροντιστές στην Ελλάδα, η ΕΠΙΟΝΗ συμμετέχει επίσης ενεργά στην προώθηση βασικών αλλαγών πολιτικής μέσω της εθνικής και της κοινοτικής νομοθεσίας.



Το **ASL Roma 2** είναι ένα Νομικό Πρόσωπο Δημοσίου Δικαίου που λειτουργεί από το 1980 και αποσκοπεί στη βελτίωση της υγείας των πολιτών στο κοινωνικο- περιβαλλοντικό της πλαίσιο μέσω της οργάνωσης και της διαχείρισης υπηρεσιών πρόληψης, θεραπείας και αποκατάστασης. Για να ικανοποιήσει τις ανάγκες υγείας των πολιτών, ιδίως εκείνων του ευάλωτου πληθυσμού, το ASL ROMA2 εγγυάται κοινοτική και νοσοκομειακή βοήθεια. Μέσα στο ASL ROMA2, το Τμήμα Ψυχικής Υγείας (DSM) εκπροσωπεί το φορέα που είναι υπεύθυνος για τον προγραμματισμό, το συντονισμό και την εφαρμογή παρεμβάσεων ψυχικής υγείας του ενήλικου πληθυσμού. Η περιοχή της ASL ROMA2 βρίσκεται στην πόλη της Ρώμης, με έκταση περίπου 466 τετραγωνικών χιλιομέτρων, που αντιστοιχεί στο 36% του συνόλου της επικράτειας της πόλης και έχει πληθυσμό 1.300.000 κατοίκους ίσο με το 45% του πληθυσμού της.

Συνεργαζόμενοι Εταίροι



Ο οργανισμός **SIRP** στοχεύει στην προώθηση της προσωπικής, κοινωνικής και επαγγελματικής αποκατάστασης ατόμων με ψυχοκοινωνικές αναπηρίες και στη βελτίωση της ποιότητας ζωής αυτών και των οικογενειών τους, στην περιοχή Λάτιο, στην Ρώμη. Ο σκοπός αυτός υλοποιείται μέσω μελετών, δραστηριοτήτων, διάδοσης και ανταλλαγής γνώσεων και εμπειριών, χορηγιών και ενθάρρυνσης νομοθετικών και υγειονομικών πρωτοβουλιών. Ο οργανισμός SIRP δημιουργεί και διατηρεί συνεργατικά δίκτυα με άλλους οργανισμούς, δημόσιους φορείς, εθνικούς και διεθνείς εθελοντικούς φορείς για την επίτευξη των κοινωνικών του σκοπών.



Το **Ελληνικό Κέντρο Ψυχικής Υγιεινής και Ερευνών (Ε.ΚΕ.Ψ.Υ.Ε.)** ιδρύθηκε ως «Κέντρο Ψυχικής Υγιεινής και Ερευνών» το 1956 και αποτέλεσε την πρώτη θεσμοθετημένη προσπάθεια ψυχιατρικής μεταρρύθμισης στην Ελλάδα με έμφαση στην παροχή υπηρεσιών ψυχικής υγείας στην κοινότητα. Είναι ένα Νομικό Πρόσωπο Ιδιωτικού Δικαίου, το οποίο χρηματοδοτείται από το Υπουργείο Υγείας. Έχει την έδρα του στην Αθήνα. Το ΕΚΕΨΥΕ εισήγαγε και εφάρμοσε το πνεύμα της Κοινωνικής Ψυχιατρικής στην δημόσια περίθαλψη οργανώνοντας προοδευτικά εξωνοσοκομειακές Μονάδες ψυχικής υγείας για την πρόληψη και θεραπεία ψυχικών διαταραχών σε παιδιά και ενήλικες στην Αθήνα, Πειραιά, Αιγάλεω, Θεσσαλονίκη, Πάτρα, Ηράκλειο, Λιβαδειά και Ζάκυνθο. Πέραν των υπηρεσιών φροντίδας και ψυχιατρικής παρακολούθησης, το ΕΚΕΨΥΕ διαθέτει και τρεις στεγαστικές Μονάδες Ψυχοκοινωνικής Αποκατάστασης (Οικοτροφεία) στη Λιβαδειά. Διαθέτει το Στουπάθιο (Χαλάνδρι) που είναι μια αποκαταστασιακή δομή όπου παρέχονται υπηρεσίες θεραπευτικής και κοινωνικής αγωγής ημέρας σε εφήβους και νέους ενήλικες 15-30 χρονών με βαριά ή σοβαρή νοητική υστέρηση και συνοδές ψυχικές διαταραχές. Επίσης στο Στουπάθιο λειτουργεί και μία Αποκαταστασιακή Δομή Ψυχικής Υγείας για άτομα με διαταραχές αυτιστικού φάσματος, η οποία είναι Ημερήσια Θεραπευτική Μονάδα για εφήβους και νέους ενήλικες 15-30 ετών. Το ΕΚΕΨΥΕ έχει 243 οργανικές θέσεις και αυτή τη στιγμή εργάζονται 177 εργαζόμενοι επαγγελματίες ψυχικής υγείας, επιστημονικό και βοηθητικό προσωπικό. Στις Δομές του. Το Ε.ΚΕ.Ψ.Υ.Ε. δέχεται περίπου 20.000 επισκέψεις παιδιών και ενηλίκων με προβλήματα ψυχικής υγείας ετησίως.



Με τη συγχρηματοδότηση
της Ευρωπαϊκής Ένωσης