



C I V I C
COMPETENT INHABITANTS TO VALORISE INCLUSIVE COMMUNITIES

ΕΝΗΜΕΡΩΤΙΚΟ ΔΕΛΤΙΟ



Με τη συγχρηματοδότηση
της Ευρωπαϊκής Ένωσης



Η στέγαση, ή με άλλα λόγια, η δυνατότητα των ατόμων με ψυχικά προβλήματα να ζουν σε διαμέρισμα, θεωρείται σήμερα από την επιστημονική κοινότητα ως μία από τις κύριες στρατηγικές για την αποκατάσταση και την κοινωνική τους επανένταξη.



Η στέγαση περιλαμβάνει δραστηριότητες που υπερβαίνουν τα όρια του διαμερίσματος και στοχεύει στις τοπικές κοινότητες ως πόρους για κοινωνική επανένταξη.



Ο Οδηγός για τη στέγαση είναι πλέον έτοιμος και θα θέλαμε να τον μοιραστούμε μαζί σας.



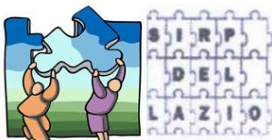
<http://www.housing-project.eu/index.php/el/civic/civic-tutorial>



Ο Οδηγός συλλέγει εμπειρίες, ιδέες και προτάσεις για τη δημιουργία καλών σχεδίων στέγασης.



Διαβάστε τον Οδηγό: θα βρείτε **συνεντεύξεις** με εμπειρογνώμονες, την **αφήγηση** μιας **ιστορίας** από μία πεζοπορία, μια **έρευνα σχετικά με τη στέγαση κατά τη διάρκεια του Covid-19**, πληροφορίες και ερωτήσεις και απαντήσεις σχετικά με το πρόγραμμα κατάρτισης για τη στέγαση.



Καλή ανάγνωση και καλή στέγαση από όλους μας!